

# AKTUELL

Ein Nachrichten - und Informationsblatt der AKTUELL BAU GmbH



Im Internet:  
[www.aktuell-bau.de](http://www.aktuell-bau.de)

Der Profi im Schlüsselfertigen Massivhausbau



Individuell geplantes Architektenhaus als Stadtvilla.

## Liebe Leser, Liebe Leserinnen

die Redaktion, sowie die Geschäftsleitung wünscht allen zum Anfang des Jahres 2010 Gesundheit, Schaffenskraft und Optimismus. Das neue Jahrzehnt hat mit Zuversicht begonnen, so dass die Krise in unserer Wirtschaft erfolgreich überwunden werden kann. Das Geschäftsklima weist unterschiedliche Werte zum jetzigen Zeitpunkt auf. Das sollte uns jedoch nicht hindern optimistisch in die Zukunft zu blicken. In vielen Zeitschriften werden viele Punkte zum Wirtschaftswunder im Mittelstand besprochen. Der Mittelstand hat Kriege, Krisen, Revolutionen überwunden und hat immer wieder Arbeit organisiert und wird auch hier gestärkt hervorgehen.

Wir möchten uns daher auch im 15. Jahr des Bestehens der Aktuell Bau GmbH bei allen Auftraggebern, allen Handwerkern, Gewerbetreibenden, Institutionen, Lieferanten, Herstellern und insbesondere bei unserer Belegschaft bedanken. Auch für

die klugen Strategien, die enge Zusammenarbeit und das faire Miteinander. Es wurde uns somit ermöglicht, dass wir 15 Jahre erfolgreich am Markt operieren und heute zu den Führenden gehören, insbesondere wenn es um die erneuerbaren Energien geht.

Energieeffizient planen und bauen sind die Zauberwörter des neuen Jahrzehnts. Hier sind nicht nur gute Reden sondern Taten gefragt. Die Aktuell Bau GmbH kann auf über 15 Jahre Erfahrung aufbauen. In diesen 15 Jahren wurde intensiv an der Bauweise und auch an energieeffizienten Anlagentechniken gearbeitet, siehe dazu den Artikel auf der Seite 2. Unsere Meinungen zu diesen Themen sind nicht nur im Inland, auch im

Ausland sehr gefragt. Viele Hochschulen arbeiten mit uns zusammen, das zeigt uns welchen Stellenwert wir in den letzten 15 Jahren erreicht haben. Der Weg war sehr steinig und auch mit sehr vielen Rückschlägen verbunden, da viele Wettbewerber sich Wettbewerbsvorteil verschafften, aber bei weitem nicht das einhielten, was vertraglich vereinbart war. Eine Erdwärmelanlage ohne die nötigen Bohrmeter oder mit Heizstab oder keine luftdichte Außenhülle führen heute zu erheblichen monatlichen Mehrbe-



lastungen. Leider wurde dies von vielen Bauherren zu spät erkannt. Unsere Wärmepumpen arbeiten erfolgreich und viele werden in den nächsten Wochen und Monaten erkennen, welchen Schatz sie für ihre Wärmeversorgung gewählt haben.

Die Gebäudeaußenhülle wurde sorgfältig gewählt. Es hat sich ausgezahlt, dass wir teilweise im Wettbewerb nicht von 2 und 3 Liter Häusern gesprochen haben, sondern davon ausgegangen sind: 3 Steine ein Preis, Dreifachverglasung, Erdwärme, Fußbodenheizung in einem geringen Verlegeabstand keine 13 oder 12 cm, sondern 8 cm werden bei uns vorgesehen. Heute kommt es auf den Wirkungsgrad an.

Das nicht alles zum Nulltarif zu haben ist, ist in den letzten Jahren vielen Bauherren bewusst geworden. Die Bauherren, die sich diesem Trend anschlossen, haben die ihnen vorausgesagten geringen Heizkosten. Wir können das täglich an den Reaktionen unserer Bauherren erkennen.

In den letzten Tagen hat der Geschäftsführer umfangreiche Untersuchungen mit der Wärmebildkamera durchgeführt und war bei vielen Bauherren vor Ort. Die Bauherren konnten sich bei den extrem niedrigen Temperaturen davon überzeugen, dass das Wort Wärmebrücke und Wärmeverlust nicht in den Mund genommen werden brauchte. Die Wärmebildkamera dokumentiert genau die Bilder und zeigt genau die Temperaturunterschiede an. Die Aktuell Bau GmbH geht somit gestärkt in das Jahr 2010. Wir haben einen großen potenziellen Kundenstamm und

Fortsetzung Seite 02

haben die Erfahrungen, die uns heute zu Gute kommen umfangreich über die Wünsche und Vorstellungen zu sprechen. Wir mussten zur Kenntnis nehmen, dass in den letzten Jahren die Tendenz „billig“ sehr gefragt war, Hauptsache man hat ein Einfamilienhaus.

Jeder in Deutschland hat es verstanden und es ist jedem bewusst, dass die Energiekosten weiter steigen. Der Grundsatz: „So wie wir heute bauen, so werden wir morgen leben“.

Wenn ich heute solide baue, wie viel Geld habe ich in der Wohnphase zur Verfügung? Wurde das Sprichwort: „Wer billigt baut, baut zweimal“ in den 90iger Jahren noch verpönt, so ist es Mittelpunkt des täglichen Lebens geworden. Die Aktuell Bau GmbH stellt sich diesen Aufgaben. Wir werden weiterhin unsere Kunden fach- und quali-

tätsgerecht beraten und das dabei auch unliebsame Worte fallen, insbesondere wenn es um das Wort „Kosten“ geht, ist uns bewusst.

Wir haben unsere Verkaufsberater angewiesen jeden Kunden fair zu informieren, dass jede Leistung ihren Preis hat. Leider mussten wir dabei erkennen, dass die Einkaufspreise sich weiter zwischen 8 % und 12 % erhöhen und der Endpreis des Hauses seit Jahren stagniert. Trotz alledem müssen wir ständig hören: „Na das muss doch bei meinem Haus möglich sein, dass ich das zusätzlich noch erhalte.“

Die führenden Unternehmen in Deutschland sind bescheiden geworden und haben zu kämpfen, dass sie kostendeckend arbeiten. Ein Aspekt der insbesondere in den Verbänden aufgenommen werden sollte.

Jedes Haus ist extra zu kalkulieren. Es ist zu erkennen, dass bei einer ordentlichen und qualitätsgerechten Arbeit die Kostendeckung im Mittelpunkt steht. Hier zahlt sich ein kluges Wirtschaften aus. Ein kluges Management und eine solide Finanzierung haben Vorteile, da man unabhängig von Banken und Versicherungen arbeiten kann. Man hat den Vorteil, dass man selbstständig im Unternehmen Entscheidungen trifft und dass unsere Bauherren abgesichert sind, dass ihr Haus in hoher Qualität fertiggestellt wird.

So haben wir vor 15 Jahren begonnen und so sind wir auch 2010 aufgestellt. Unabhängig von Banken und zusätzlichen Bürgschaften befreit, können wir für unsere Kunden die vertragsgerechten Leistungen realisieren. Wenn alle vom Sparen

reden, so werden wir in Berlin/Vogelsdorf ein neues Technologie und Umweltzentrum (TUZ) errichten, mit mehreren Musterhäusern. Wir werden einen Keller errichten, den wir zusätzlich fluten, um den Bauherren zeigen zu können, dass man auch in schwierigen Gegenden einen wasserdichten Keller bauen kann.

Beginn der Errichtung des ersten Musterhauses wird im März 2010 sein.

Unsere zukünftigen Bauherren erhalten somit noch mehr Planungssicherheit, da die neuen Technologien erhebliche Vorteile in der Wohnphase haben werden. Gestützt auf die Zuverlässigkeit unserer Handwerker, und Mitarbeiter gehen wir das Jahr 2010 mit sehr viel Optimismus an.

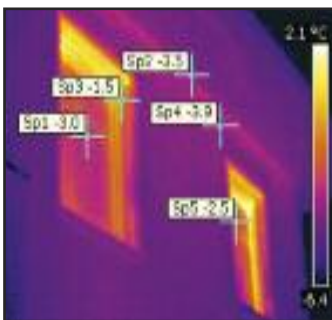
Dipl.-Ing. Manfred Schindler  
Geschäftsführender Gesellschafter

## Energieeffizientes Planen und Bauen

Bereits in unserer letzten „Aktuell“ Ausgabe berichteten wir über **energieeffizientes Bauen und Sanieren**.

Nach dem die neue Energieeinsparverordnung (EnEV) 2009 zum 01. Oktober 2009 in Kraft getreten ist, wurden die Anforderungen weiter verschärft.

Ziel der EnEV 2009 ist es, den



Primärenergiebedarf für Heizung und Warmwasser im Gebäudebereich um etwa 30 Prozent zu senken.

Bereits zum 1. Januar wurde im Rahmen des Klimapakets novellierte Erneuerbare-Energien-Wärme-Gesetz (EEWärmeG) verbindlich. Es beinhaltet eine Nutzungspflicht für regenerative Energien im Hausneubau.

Dieses beide wesentlichen Neuerungen des Jahres 2009 hatte die Aktuell Bau schon viele Jahre zuvor realisiert.

Zum einen wurde die Gebäudeaußenhülle in den letzten 3 Jahren um durchschnittlich 30% verbessert. Mit der Einführung der Komfort- Gebäudeaußenhülle unterschreiten wir die heutigen Anforderungen der EnEV 2009 immer noch um weitere 8 bis 10 Prozent.

Regenerative Anlagentechniken gehören schon seit vielen Jahren zu unserem umfangreichen Hausbaukonzept.

Wir sind gut gerüstet, um die neuen Anforderungen zu erfüllen bzw. für jeden unserer Bauherren sein optimales Hauskonzept vorstellen zu können.

**Wir sprechen daher von den 10 Geboten zur energetischen Optimierung von Wohngebäuden.**

Wenn diese konsequent eingehalten werden, dann erreicht jeder das optimale Verhältnis vom Nutzen zum Aufwand.



### 1. Gebot:

Integrale Planung und Qualitätssicherung vor Ort

*Sorgfältige Abstimmung der vorgesehenen Wärmeversorgung auf den baulichen Wärmeschutz*

*Örtliche Qualitätssicherung durch Gebäudedichtheitsprüfung und sorgfältige Einstellung der Anlagentechnik*

### 2. Gebot:

Energieeinsparung hat Vorrang vor dem Einsatz Erneuerbarer Energie

*Baulicher Wärmeschutz sollte zur Anlagentechnik passen*

### 3. Gebot:

Kompakte Bauweise und günstige Orientierung

### 4. Gebot:

Bestmöglicher baulicher Wärmeschutz

*Positiver Nebeneffekt eines gut gedämmten Gebäudes ist die Anhebung der Oberflächentemperatur der Außenbauteile*

### 5. Gebot:

Minimierung der Wärmebrücken und Maximierung der Luftdichtheit

*Sorgfältige Vermeidung oder Verminderung von Wärmebrücken und sorgfältige Abdichtung der Gebäudehüllsenken Wärmeverluste und vermeidet Durchfeuchtungsschäden*

### 6. Gebot:

Passive Nutzung der Solarenergien durch transparente Fensterflächen

*Große Fensterflächen nach Süden ausgerichtet reduzieren den Heizwärmeverbrauch durch passive Nutzung der Sonnenenergie*

*Fortsetzung Seite 03*

**7. Gebot:**

Vermeidung von Kühlenergiebedarf  
Planung des Wohngebäudes dass es zu keiner sommerlichen Überhitzung kommen kann, durch geeignete Verschattungsmöglichkeiten

**8. Gebot:**

Intelligente Auslegung der Anlagentechnik  
Kurze Leitungswege in der beheizten Gebäudehülle verlaufend, präzise Regelung der Raumtemperatur und Flächenheizung mit geringerer Vorlauftemperatur steigern den Wirkungsgrad

**9. Gebot:**

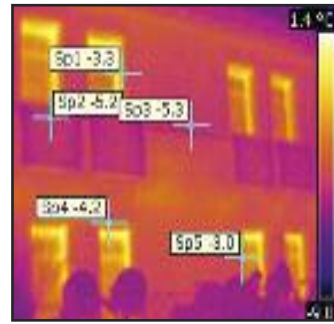
Einsatz von Lüftungsanlagen  
Verbesserung der Raumlufthygiene und somit Steigerung der Behaglichkeit

**10. Gebot:**

Einsatz von erneuerbaren Energien  
Anteilige Nutzung erneuerbarer Energieträger für die Wärmeversorgung von Gebäuden verringert nicht nur die Heizkosten sondern es wird aktiver Klimaschutz betrieben

Für jeden Nichtfachmann viele neue Informationen.

Wir können täglich erleben,



dass dieses Thema selbst von vielen Fachleuten unterschätzt wird. Heute zahlt sich mehr denn je aus, dass wir ein Jahrzehnt intensiv uns mit dieser Materie beschäftigt haben. Die vielen Forschungsvorhaben,

Untersuchungen der Luftdichtheit von Gebäuden, intensive Prüfungen mit der Wärmebildkamera zur weiteren Minimierung von Wärmebrücken haben uns einen beträchtlichen Vorsprung gebracht.

Das zahlt sich heute aus. Unsere Bauherrn spüren immer mehr, wir reden nicht nur davon, sondern beweisen es durch die umfangreichen Qualitätsprüfungen.

Denn das, was unsere Bauherrn gekauft haben wird auch von uns unter Einhaltung aller gesetzlichen und qualitativen Bestimmungen so gebaut.

Die neue Fenstergeneration - Das Klimaschutzfenster

**Klimaschutz und die Reduzierung der CO2-Emission heißt nicht nur Verbesserung der energetischen Qualität der Gebäudehülle, auch die Herstellung der Materialien darf nicht unberücksichtigt bleiben.**



Mit der Einführung der 3-Scheiben – Wärmeschutzverglasung Ende 2008 im Standardprogramm der Firma Aktuell Bau können nunmehr weitere Verbesserungen in der Fenstertechnik vollzogen werden.



System 88 mm

Pünktlich zu Beginn des neuen Jahres 2010 hat die Firma Aktuell Bau - Das Klimaschutzfenster - in ihr Hausbaukonzept aufgenommen. Technische Höchstwerte und optimale Wirtschaftlichkeit werden mit der neuen greenline 6-Kammer-Profiltechnik, dem 88 mm System erreicht.

Als einziger großer Profil-Hersteller setzt die profine-Gruppe bei ihren Kunststoff-Profilen serienmäßig Rohstoffe mit einem chemischen Stabilisator auf Calcium-Zink-Basis ein und vermeidet damit Blei im gesamten Herstellungsprozess. Damit werden bereits heute schon die

Umweltanforderungen von morgen erfüllt. Die freiwillige Selbstverpflichtung „Vinyl 2010“ sowie das Ziel der EU-Umweltkommission, Blei als Stabilisator in der industriellen Produktion zu vermeiden, wurde erfüllt.

Das neue Umweltsiegel „greenline“ steht für mehr Nachhaltigkeit und der Wiederverwertung in einem geschlossenen Wertstoffkreislauf im Sinne der Scho-

nung der Umweltressourcen. Darüber hinaus zeichnen sich die Kunststoffenster mit dem Gütesiegel „greenline“ durch eine vorbildliche Beständigkeit gegen Witterung und UV-Licht aus und sind somit besonders haltbar.

Die Oberflächengüte der pflegeleichten Kunststoffprofile bleibt über viele Jahre mit seidenmattem Glanz „stabil“.

**Das Klimaschutzfenster zeichnet sich besonders durch folgende Eigenschaften aus:**

- Verbesserter Wärmeschutz durch tiefen Glaseinstand und optimale Bautiefe von 88mm
- 6-Kammer-Technologie
- Modernes Design
- Verschiedene Dekor- und Farbvarianten
- Erleichterte Verarbeitung durch die Verwendung von nur einem Satz Sägezulagen
- Wirtschaftlichkeit durch gleiche Falzausbildung im Blendrahmen und Flügel
- Verbesserten Schallschutz und Sicherheit durch tieferen Glasfalz
- Verbesserte Statik
- Langlebig, robust und pflegeleicht
- Optional einsetzbare Mitteldichtung
- Umweltfreundliches - voll recyclebares Profil



System 70 mm

Drei von einer Vielzahl von Häusern, die in den letzten Monaten übergeben wurden.



## Neues Hausbauprogramm

Eine kleine Auswahl stellen wir Ihnen hier vor:



**Bungalow Sömmerda**  
Grundfläche 97,49 m<sup>2</sup>



**Stadtvilla Karlshorst**  
Grundfläche 140,53 m<sup>2</sup>

## Neues und Wissenswertes

### Wussten Sie schon, dass...

... Aktuell Bau GmbH wurde erneut zum Wettbewerb "Großer Preis des Mittelstandes" 2010 der Oskar-Patzelt-Stiftung nominiert. Darüber sind wir sehr stolz. ...wir in unserem Beratungs- und Servicecenter ein neues Innentürsortiment eingerichtet haben. .. wir ab sofort neue bodengleiche Duschsysteme in einem völlig neuen Design anbieten können.

.. wir in diesem Jahr unser 10-jähriges Bestehen an unserem Musterhausstandort in Großburgwedel feiern. Anlässlich zu diesem Jubiläum werden wir

unser Musterhaus umgestalten. ...trotz der niedrigen Temperaturen der Innenausbau unter der Verwendung von speziellen, hochwertigen Materialien weitergehen kann.

...wir im Frühjahr mit dem Bau eines Musterhauszentrums in Fredersdorf bei Berlin beginnen werden.

...die Geschäftsführung der Aktuell Bau GmbH, mit der IHK Magdeburg und der Landesregierung Sachsen-Anhalts an verschiedenen internationalen Messen und Kooperationsbörsen teilgenommen hat und über die neuen Trends im Bauwesen berichtete.

## Hocheffiziente Wärmepumpen

Der jetzige Kältewinter zeigt wieder einmal deutlich wie wichtig eine optimal ausgelegte und effektive Heizungsanlage ist. Gerade bei Wärmepumpen muss auf ausreichende Heizleistung und eine Niedertemperatur-Fußbodenheizung Wert gelegt werden, um eine effiziente Heizung zu haben und die Sparziele im Verbrauch zu erreichen.

Dieses schon vor Jahren festgelegte Ziel erreicht Aktuell Bau mit seinen Partnern Heliotherm und GeoSolar ohne Schwierigkeiten. Als richtig hat sich die Entscheidung erwiesen, bei der Auslegung der Erdwärmeheizungen auf den Einsatz eines Elektro-Heizstabes zu verzichten, denn trotz der Minustemperaturen haben alle Kunden ein warmes Heim und warmes Wasser und werden mit Ihrer



Heizkostenrechnung keine bösen Überraschungen erleben. Für die im letzten Jahr, wegen der großen Nachfrage, aufgetretenen Lieferengpässe möchte sich die Firma Geosolar auch im Namen der Industrie entschuldigen. Auf diesen Ansturm war die Industrie nicht vorbereitet, was natürlich für diese Erdwärmetechnik spricht. Unser Versprechen für das Jahr 2010: „ Wir sind gewappnet und vorbereitet – jetzt sind Sie gefragt.“

Die Geschäftsführer GeoSolar  
Energietechnik GmbH



## Veranstaltungen und Messen

### Mitteldeutsche Handwerkermesse Leipzig

19.02. - 21.02.2010

Messe Leipzig

### POTS DAM BAU

05.03. - 07.03.2010

Metropolis Halle, Potsdam

### Schöner Bauen und Wohnen

05.03. - 07.03.2010

Messe Celle

### LBA Sachsen-Anhalt

05.03. - 07.03.2010

Messe Magdeburg

### Das eigene Haus & Energie

06.03. - 07.03.2010

Berlin Postbahnhof

### SAALE BAU

19.03. - 21.03.2010

Messe Halle

### PAS- Messe Bauen & Wohnen

12.04. - 17.04.2010

A10-Center Königs Wusterhausen

### MEIN HAUS

16.04. - 18.04.2010

Braunschweig Volkswagenhalle

### Aktuell Bau GmbH

### 9. Handwerkermesse

28.08. - 29.08.2010

Beratungs- und Servicecenter  
Magdeburg, Münchenhofstraße  
65, 39124 Magdeburg

## Bauherr vermittelt Bauinteressenten- eine Empfehlung, die sich lohnen kann.

### Sie kennen uns. Empfehlen Sie uns weiter! Wir belohnen Sie dafür!

Kennen Sie Leute, die in nächster Zeit bauen möchten?

Dann schreiben Sie Namen und Adresse der zukünftigen Bauherren auf den Coupon und senden Sie diesen an die Aktuell Bau GmbH, Lorenzweg 71, 39128 Magdeburg oder bringen Sie uns diesen vorbei.

### Meine Empfehlung:

### Mein Name:

Name:

Name:

Vorname:

Vorname:

Adresse:

Adresse:

PLZ, Ort:

PLZ, Ort:

Telefon:

Telefon

Anruf zwischen:

Unterschrift:

Wenn sich aus Ihrer Empfehlung ein Bauvertrag ergibt, vergüten wir Ihnen

**550 Euro, in Bar!**

### Impressum

Herausgeber: AKTUELL BAU GmbH Magdeburg

Abwicklung/Redaktion: LS-Werbe- & Handelsagentur Aktuell Bau GmbH

Fotos: Aktuell Bau GmbH

**AKTUELL BAU**

In allen Fragen rund um den Hausbau

**AKTUELL BAU GmbH**

Lorenzweg 71, 39128 Magdeburg  
Telefon: 0391/ 2 89 67 10, Telefax: 0391/ 2 89 67 13  
E-Mail: info@aktuell-bau.de

Im Internet:  
[www.aktuell-bau.de](http://www.aktuell-bau.de)

oder an den 18 Standorten  
mit 21 Musterhäusern